

売 地

宇城市 小川町新田 【全7区画】

★全7区画★ 新規分譲地 建築条件なし！！

場 所	宇城市小川町新田1299 【カーナビ設定】宇城市小川町新田419の東側				
価 格 (税込み)	② 4,500,000 円	坪 単 価	76,635 円		
土 地 面 積	実測 194.11 m <sup>2</sup>	私 道 負 担	なし		
	約 58.72 坪		m <sup>2</sup>		
交 通	JR鹿児島本線「小川」駅 徒歩約13分(約976m)				
	コミュニティバス「JR小川駅前」バス停 徒歩約13分(約1000m)、産交バス「小川四ツ角」バス停 徒歩約22分(約1717m)				
土 地 権 利	所有権	都 市 計 画	非線引き区域		
地 目	宅地	用 途 地 域	無指定		
建 ぺ い 率	70%	容 積 率	200%		
接 道 状 況	南側:幅員約6.0m(分譲地新設道路)				
法 令 制 限					
設 備	上水:前面40mm引込13mm 下水:前面150mm 都市ガス供給エリア外				
現 況	造成工事中	引 渡 し	令和7年4月末予定		
小 学 校	河江小学校 徒歩約12分(約919m)	中 学 校	小川中学校 徒歩約39分(約3092m)		
備 考	完成宅地渡し ※確定測量済み(近隣立会済み)				
価 格 表	区画	金 額(税込み)	土地面積	坪 数	坪単価
添 付 資 料	■ 地 図    □ 字 図    □ 要 約 書                    ■ 測 量 図				
取 引 態 様	仲介				
広 告 期 限					

国土交通大臣(2)第8915号(公社)全日本不動産協会(公社)不動産保証協会会員

株式  
会社

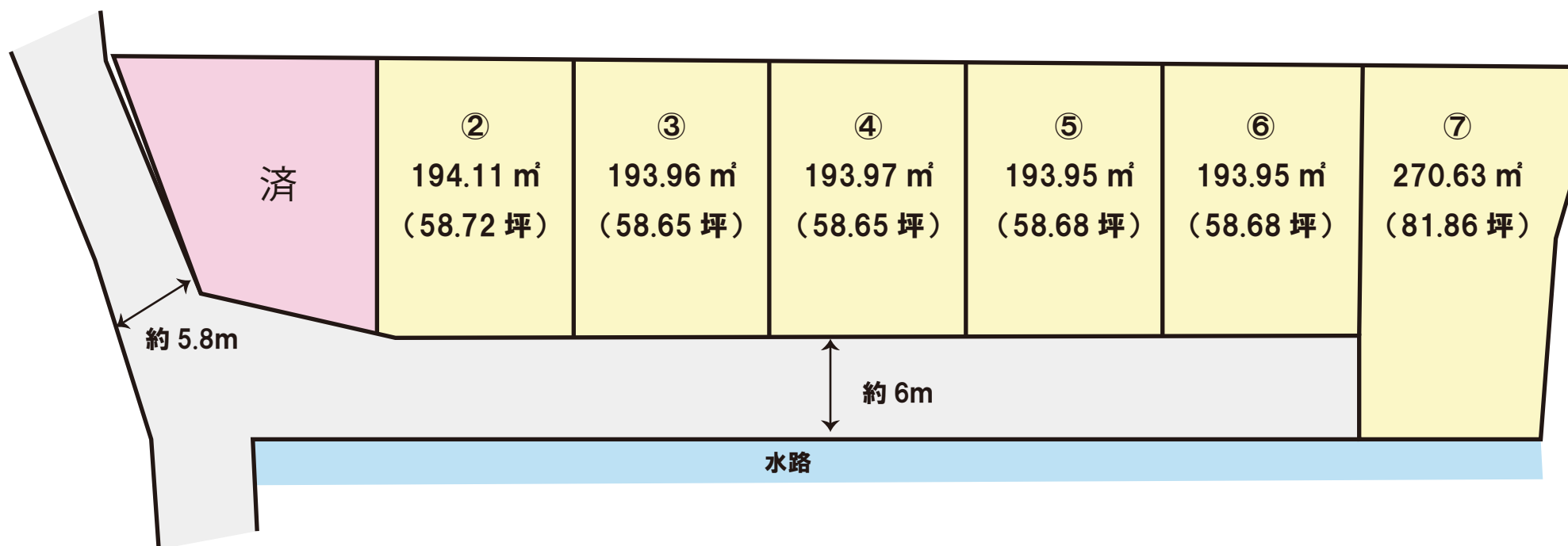
中央住建不動産

お問合せは  
こちらへ

096-375-0555

<http://www.chuijuken.jp>

# 小川町新田 分譲地



※略図につき現況を優先とします。

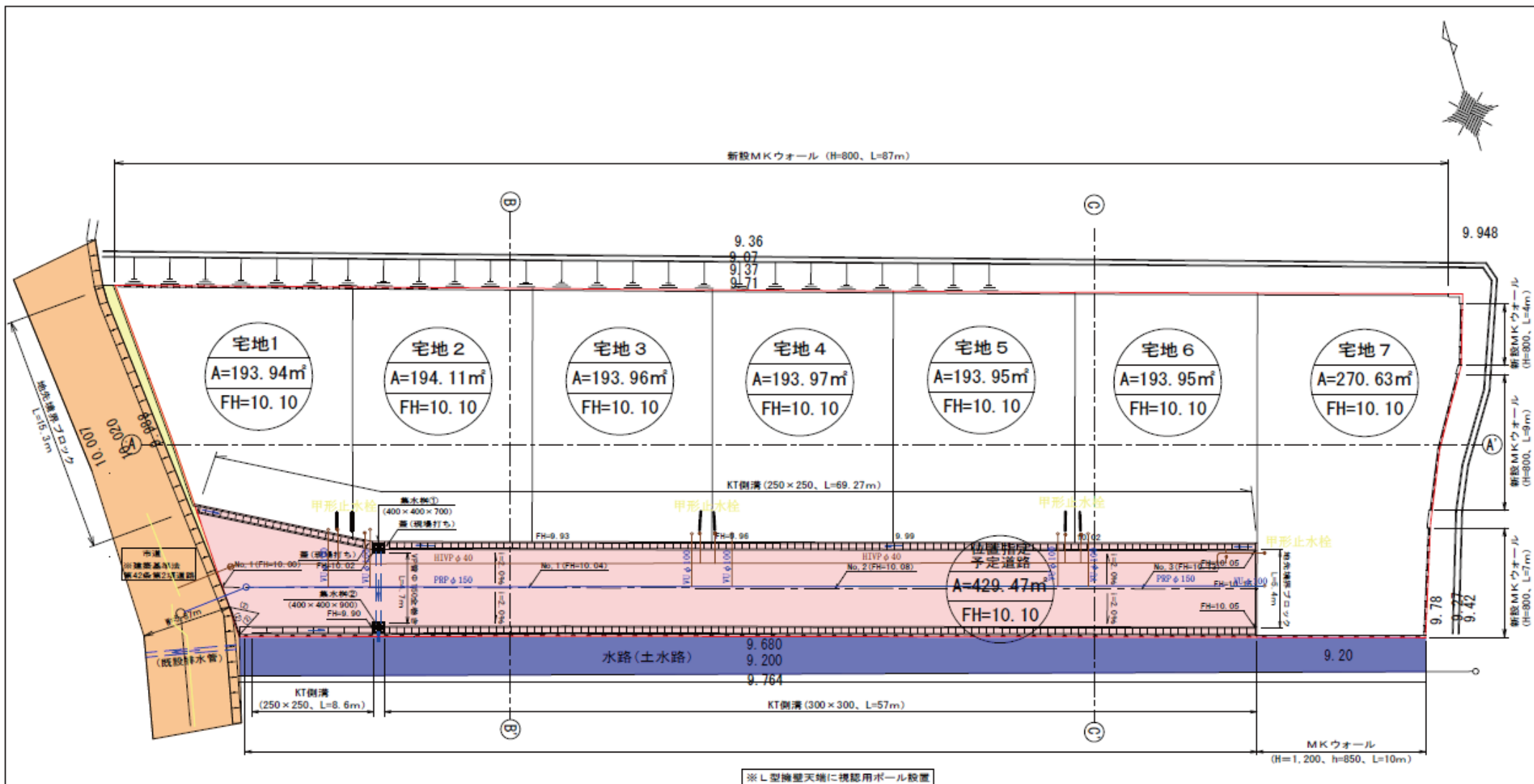
※詳細はお問い合わせください。

※計画図の為面積の増減が発生する場合がございます。

# 小川町新田 全7区画分譲地

(株)中央住建不動産

区画	面積	坪数	坪単価	土地価格
1				済
2	194.11㎡	58.72坪	7.66万円	4,500,000円
3	193.96㎡	58.65坪	8.35万円	4,900,000円
4	193.97㎡	58.65坪	8.35万円	4,900,000円
5	193.95㎡	58.68坪	7.66万円	4,500,000円
6	193.95㎡	58.68坪	8.35万円	4,900,000円
7	270.63㎡	81.86坪	6.35万円	5,200,000円



※擁壁地耐力は現地盤試験により確認のうえ設置すること。

凡 例	
	申請区域
	市道
	水路
	区域外施工部分
GL=〇〇	現況地盤高
FH=〇〇	計画地盤高
	境界線
	下水道
	上水道

使用水量等  
1人1日最大水量を300ℓとする。  
(1戸当り) 5人×300ℓ=1500ℓ  
全体最大使用水量 300ℓ×5人×7戸=10,500ℓ  
=10.5m³/日

土 地 利 用 計 画 表						
名称	番 号	色別	面積 (㎡)	比率 (%)	管理 担当者	備考
宅地用地	宅地 No.1～No.7					最低面積150㎡以上
公共施設	①新設道路				申請人	幅員=6.0m
区域(合計)			1562.13	100		

市道立会い記録	
立会日	令和5年〇月〇日
管理者	宇城市建設課
立会職員	〇〇職員

所 在	宇城市小川町新田		
図面名称	土地利用計画図・造成計画平面図		
作 成 日	2024年7月10日	縮 尺	1 : 250
作 成 者			